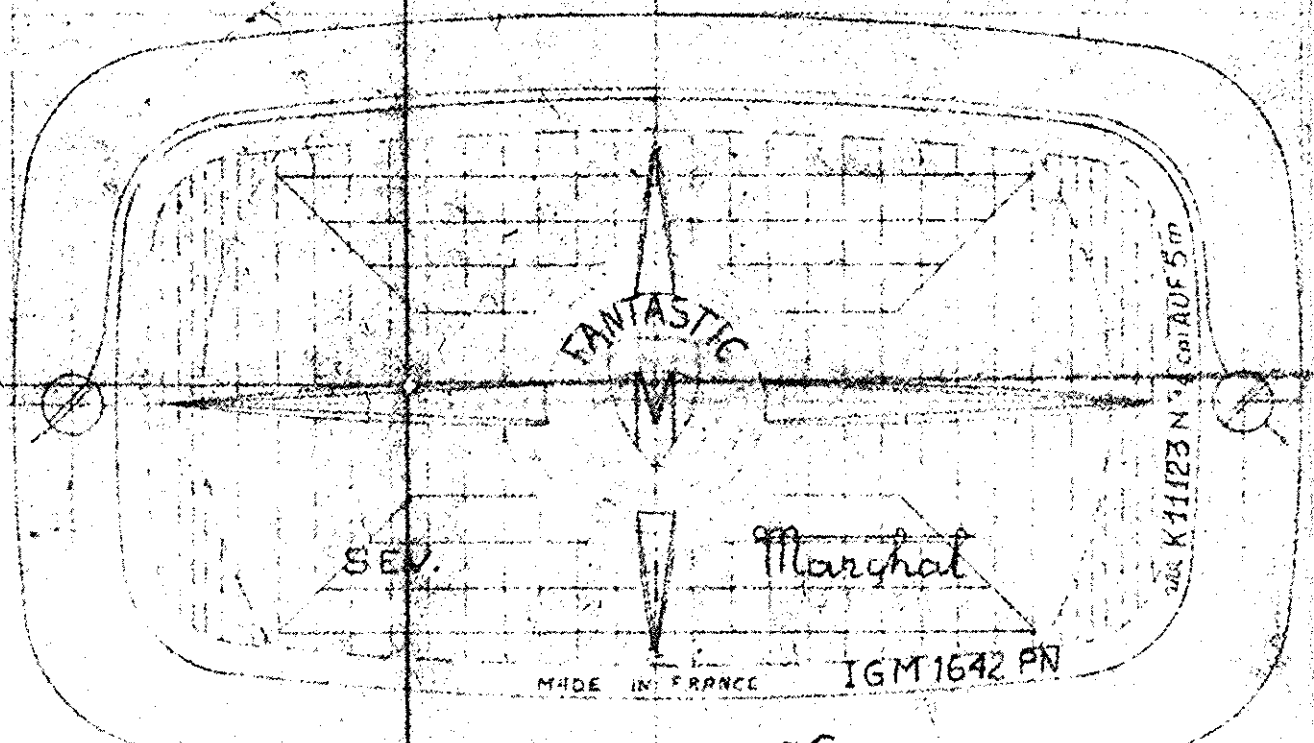
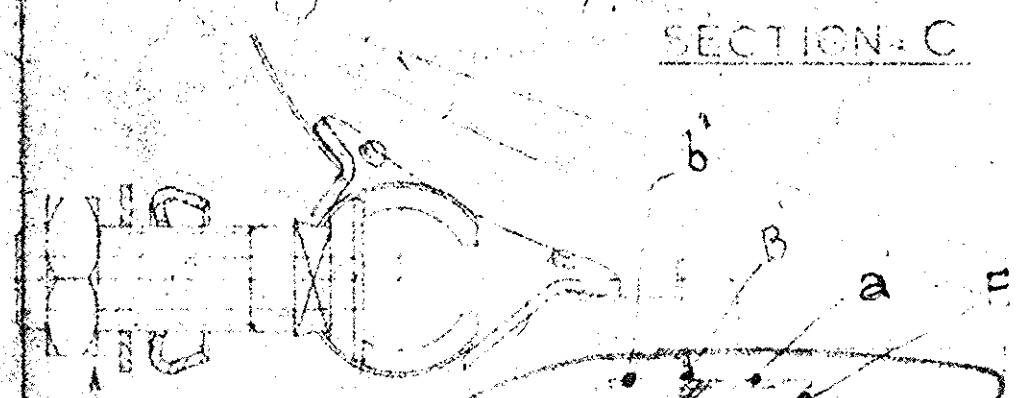
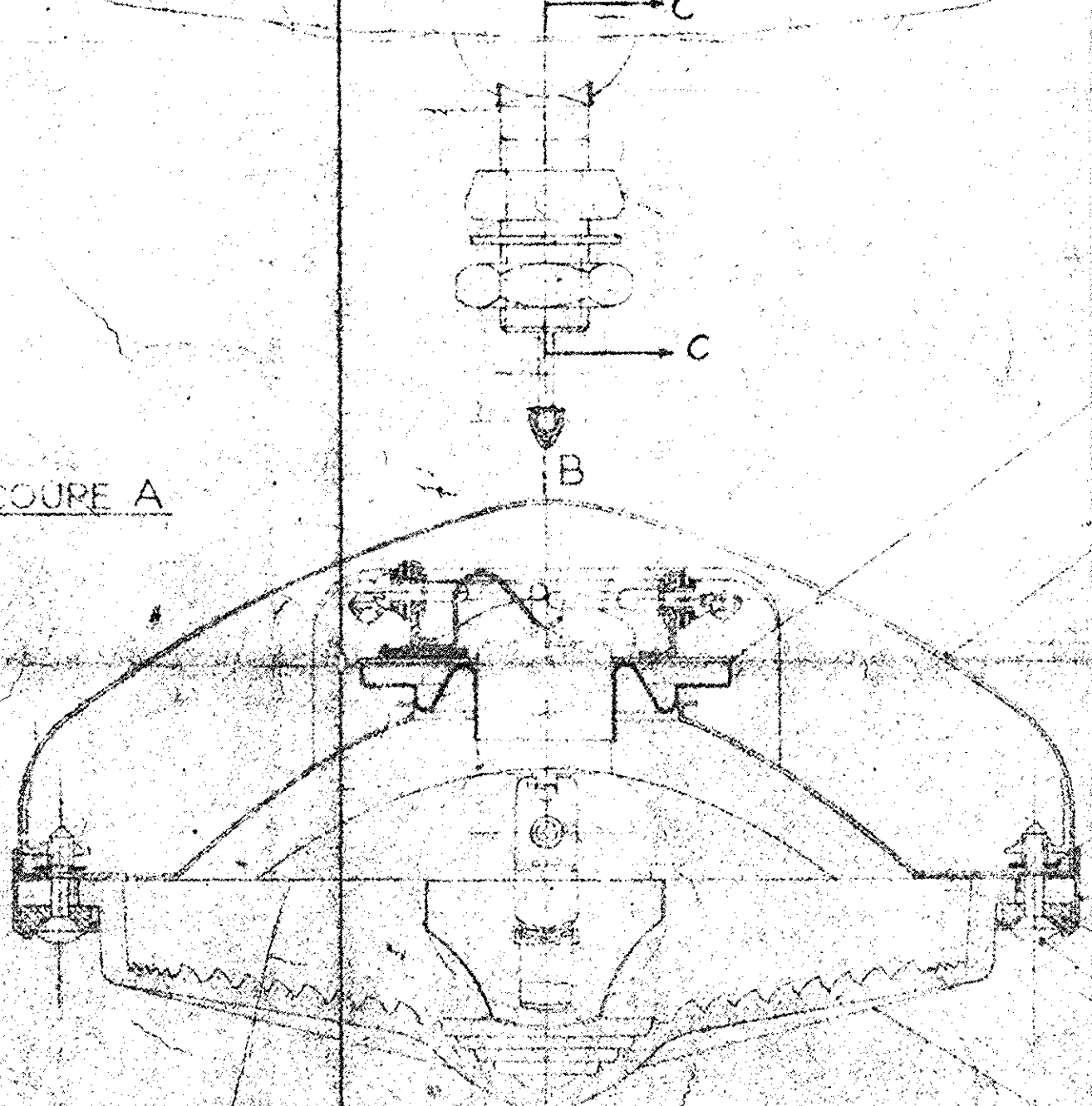


VUE SUIVANT FLECHE F
 [DETAIL DE L'ETIQUETTE IND-
 IQUANT LE NUMERO DU BLOC
 OPTIQUE DE RECHANGE]



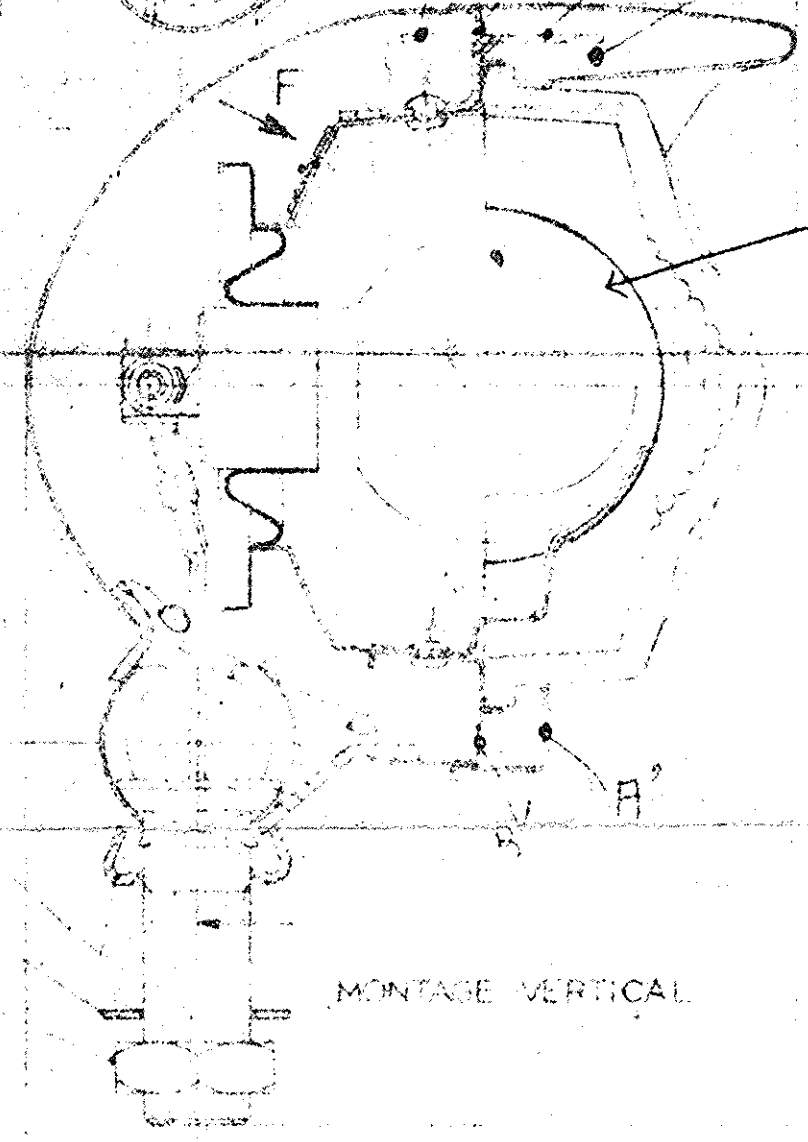
COURE A



SECTION C

Bulb
128e B
COUPE B

MONTAGE
HORIZONTAL



MONTAGE VERTICAL

- 106 119
- 103 082
- 103 102
- 103 014
- 9 917
- 14 172
- 14 674
- 14 673
- 105 226
- 104 738
- 104 465
- 104 300
- 104 629
- 104 643
- 104 227
- 13 952

E.C. CHG. NO. LET.		REVISIONS		DATE	BY	CK.

Libre pour	Echelle	Variante	Inspect
653/1379			15
Client	FOG LAMP ASSEMBLY ENSEMBLE		Date 6-4-1967
Studio	PROJECTEURS ELECTRIQUES MARCHAL		12452

Tolérances : 0,1 sauf indications spéciales
 Ce dessin ne peut être ni copié, ni reproduit sans notre autorisation écrite.

12452